

Commune nouvelle de
MESNIL-EN-OUCHE
Plan Local d'Urbanisme



**Bilan de la
concertation**

Vu pour être annexé à la délibération du 30/03/2021
approuvant les dispositions du Plan Local d'Urbanisme.

Fait à Mesnil-en-Ouche,
Le Maire,



ARRÊTÉ LE : 03/12/2019
APPROUVÉ LE : 30/03/2021

Dossier 17092711
30/03/2021

réalisé par



Auddicé Urbanisme
186 Bd François 1er
76600 LE HAVRE
02 35 46 55 08

La délibération de prescription de l'élaboration du Plan Local d'Urbanisme de la commune nouvelle de Mesnil-en-Ouche en date du 28 mars 2017, précise les modalités de concertation envisagées comme suit :

- Organisation de réunions publiques sectorisées lors des principales étapes de la démarche ;
- Information dans la presse locale ;
- Diffusion d'informations dans le bulletin municipal ;
- Affichage au siège et dans chaque mairie déléguée de Mesnil-en-Ouche des délibérations lors des principales étapes de la démarche ;
- Mise à disposition d'un registre ouvert aux habitants pendant toute la durée de la procédure au siège et dans chaque mairie déléguée de Mesnil-en-Ouche.

1.1 Organisation des réunions publiques et des ateliers

Quatre réunions publiques ont été organisées sur le territoire, pour présenter l'état d'avancement du Plan Local d'Urbanisme.

Deux réunions publiques ont été organisées pour présenter les principaux enjeux du diagnostic et les orientations du Projet d'Aménagement et de Développement Durables à la population :

- Le **mercredi 27 février 2019 18h30 à Beaumesnil**. Environ 20 participants.
- Le **jeudi 28 février 2019 à 18h30 à La Barre-en-Ouche**. 25 personnes ont participé à cette deuxième réunion.

Lors de ces deux réunions, les observations ont essentiellement porté sur la stratégie du développement économique, l'étude de revitalisation des centres bourgs de Beaumesnil et La Barre-en-Ouche, la densité des formes urbaines et la prise en compte des enjeux environnementaux.

Deux autres réunions ont été animées pour présenter les pièces réglementaires (règlement écrit, zonage et orientations d'aménagement et de programmation) à la population :

- Le **mardi 10 septembre 2019 18h00 à Beaumesnil**. Environ 30 personnes ont participé à cette réunion.
- Le **mercredi 11 septembre 2019 à 18h00 à La Barre-en-Ouche**. Environ 40 participants.

Ces deux réunions visaient à présenter le contenu des pièces réglementaires et à en expliquer leur compréhension avant leur mise en ligne pour consultation avant l'arrêt du PLU.

Pour les quatre réunions, une information a été publiée dans les lieux habituels d'affichage et dans la presse locale. *Ci-dessous un exemple de publication dans le journal de presse locale, annonçant les réunions publiques du 10 et 11 octobre 2018.* À la suite de chaque réunion publique, le support de présentation a été mis à la disposition du public sur le site internet dédié au PLU.

En plus des réunions publiques, 3 ateliers thématiques pour les habitants ont été organisés :

- Habitat-Equipements-Mobilité : 30 janvier 2019 à Landepéreuse ;
- Agriculture-Commerces-Artisanat : 6 février 2019 à Gouttières ;
- Paysage-Environnement-Patrimoine : 6 février 2019 à Bosc-Renoult-en-Ouche.

Une dizaine de personnes a participé à chaque séance.



Figure 1. Exemples d'articles parus concernant les réunions publiques et les ateliers



Figure 2. Réunions publiques à Beaumesnil et La Barre-en-Ouche



Figure 3. Ateliers thématiques à Landepéreuse et Gouttières

1.2 Les parutions dans la presse locale

L'*Eveil normand*, journal de presse locale à l'échelle de la région de Bernay, a publié de nombreux articles depuis 2017 concernant la procédure d'élaboration du Plan Local d'Urbanisme de la commune nouvelle de Mesnil-en-Ouche. Au cours des dernières années, près de 20 articles sont parus dans ce journal où ont été tirés les exemples ci-après. A cela s'ajoutent les parutions du journal *Paris Normandie – Eure Ouest*, d'une quinzaine d'articles, dont quelques exemples sont également repris dans les pages suivantes.

Ces publications ont été rédigées afin d'informer et d'expliquer la démarche du PLU sur le territoire de Mesnil-en-Ouche (délibérations du conseil municipal, avancement de la procédure, présentation des grands enjeux du territoire, informations sur les dates des réunions et ateliers, etc.)





Figure 4. Articles de L'éveil Normand suite aux réunions publiques organisées sur le PADD – mars 2018



Figure 5. Articles de Paris Normandie – Eure Ouest suite aux 3 ateliers de concertation organisés en février 2018

1.3 Les informations dans le bulletin municipal

Plusieurs articles ont été publiés dans le bulletin municipal, « *la Gazette du Pays d'Ouche* » publiée 3 fois par an, concernant la procédure d'élaboration du PLU. Ils avaient pour objectif d'informer les habitants sur la démarche engagée sur le territoire communal, de présenter l'avancement du projet et les différents modes de concertation mis en place.

MAIRIE
ENTREPRENDRE
VIVER
GRANDIR
DECOUVRIR
SOUGER
PRATIQUER

Le PLU : c'est parti !

La démarche est lancée officiellement

Après la délibération du Conseil Municipal décidant la prescription d'un Plan Local d'Urbanisme (PLU) sur le territoire de Mesnil-en-Ouche, un bureau d'études a été retenu pour mener à bien le travail de rédaction ; il s'agit d'Auddicé Urbanisme, structure basée à Evreux.

Le PLU est un document qui a vocation à fixer les orientations de développement et d'aménagement de la Commune Nouvelle pour les 10 prochaines années et de fixer les règles d'urbanisme qui s'appliqueront aux futures constructions.

La première réunion du comité de pilotage s'est tenue le 14 décembre, sous la présidence de M. Jean-Jacques Prévoost, adjoint au Maire en charge de l'aménagement du territoire. Le planning qui a été fixé a pour objectif de valider définitivement ce document en fin d'année 2019. Il s'agit en effet d'un travail essentiel, qui nécessite une connaissance forte du territoire et une implication de tous dans le processus. Toutefois, un PLU est une véritable nécessité pour notre territoire et doit pouvoir aboutir dans un délai aussi court que possible.

Soyez acteurs de l'avenir de votre territoire

Le travail d'élaboration du PLU se doit d'associer au maximum les acteurs du territoire. Il s'agit d'une part des organismes qui établissent des règles ou gèrent des services sur le territoire : l'Etat, le Département, l'Intercom, les chambres consulaires... Elles sont amenées à participer aux réunions de travail et à émettre un avis sur le document au fur et à mesure de son élaboration.

Mais les premiers acteurs du territoire sont les habitants. C'est pourquoi chacune et chacun d'entre vous pourra s'informer et participer à l'élaboration de ce document très important pour notre avenir. Plusieurs dispositifs seront mis en place à cet effet :

- votre bulletin municipal *La Gazette du Pays d'Ouche* diffusera des informations tout au long de la démarche ;
- des informations seront également publiées sur le site web de la Commune ;



Plan Local d'Urbanisme de Mesnil-en-Ouche

- les principales délibérations concernant le PLU seront **affichées** dans toutes les mairies déléguées ;
- des **registres de concertation** ouverts à tous, pour recueillir vos remarques ou suggestions, seront mis à votre disposition au siège de la Commune Nouvelle et dans chaque mairie déléguée ;
- une **exposition** sera réalisée et présentée lors de différentes occasions pour vous informer de l'état d'avancement de la démarche ;
- des **réunions publiques** seront organisées lors des principales étapes de la démarche, pour vous présenter les propositions et échanger avec vous.

Enfin, des **ateliers thématiques** seront mis en place à destination de la population, pour écouter vos propositions et échanger sur les projets de développement de notre Commune. Nombre de places limité.

Les dates et les thèmes abordés seront communiqués par le biais de la prochaine édition de *La Gazette* et sur le site web de la Commune (www.mesnil-en-ouche.fr).

Si vous souhaitez participer à ces ateliers, nous vous remercions de bien vouloir vous inscrire en vous adressant :

02 32 44 40 50
commune-nouvelle@mesnil-en-ouche.fr

Figure 6. Article paru dans le bulletin municipal – janvier 2018

Un bulletin spécial PLU a été publié en mai 2018 afin d'informer et d'expliquer la démarche du PLU sur le territoire de Mesnil-en-Ouche. Le bulletin contenait un dossier de 4 pages dédiées au projet :

- la définition d'un PLU,
- l'intérêt de l'élaboration de ce document d'urbanisme sur le territoire,
- les objectifs obligatoires imposés par le cadre législatif ainsi que les objectifs portés par la commune nouvelle,
- la démarche d'élaboration du PLU de son lancement à son approbation,
- les modalités de concertation tout au long de ce processus.

Ce bulletin a été distribué à l'ensemble des habitants, publié sur le site de la commune nouvelle de Mesnil-en-Ouche et mis à disposition dans les locaux de la commune nouvelle.

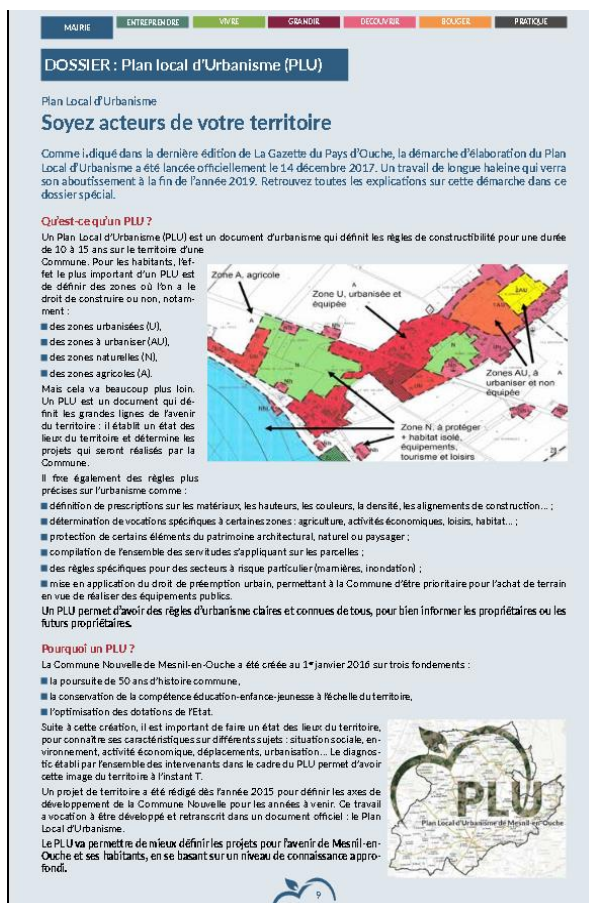
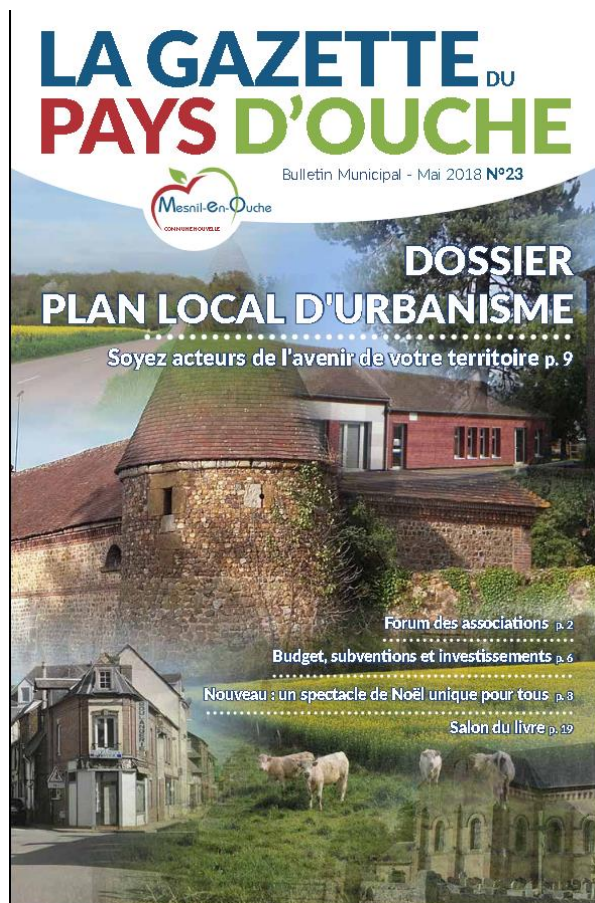


Figure 7. Dossier spécial paru dans le bulletin municipal – Mai 2018

1.4 Affichage des délibérations

La commune a également procédé à l'affichage, au siège de la commune nouvelle et dans chaque mairie déléguée du territoire, des délibérations lors des principales étapes de la démarche. Celles-ci concernent dans un premier temps les affichages des délibérations réglementaires, telles que celle de la délibération de prescription de l'élaboration du PLU ou encore celle du débat du PADD ; et dans un second temps celles à titre informatif sur les différentes étapes de la procédure.

Se trouvent ci-dessous quelques exemples d'affichages visibles lors de la phase d'étude du PLU.

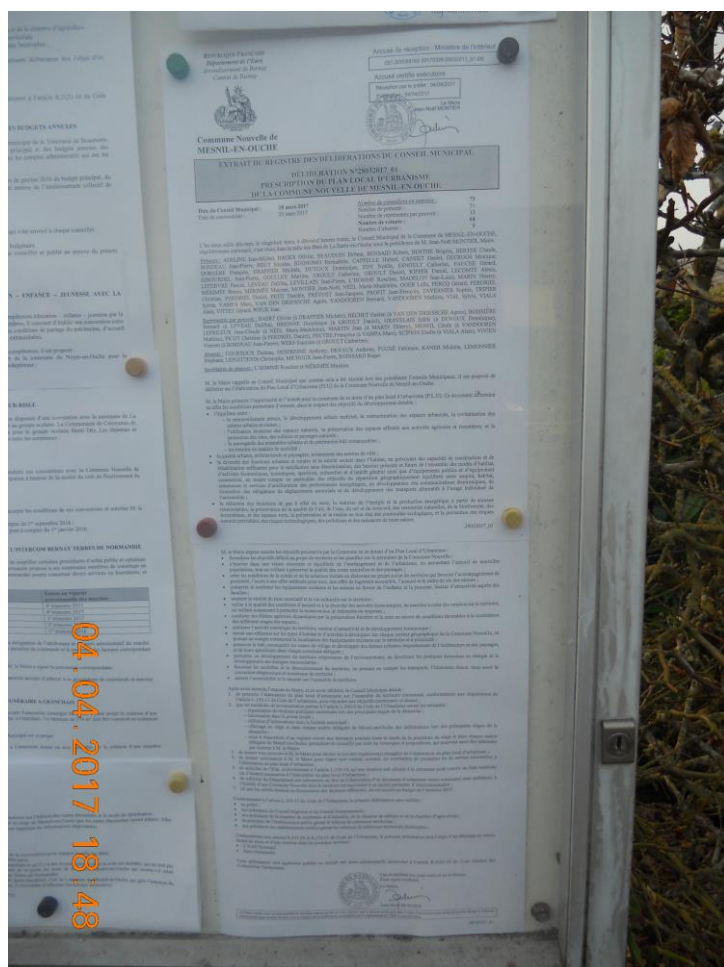


Figure 8. Exemples d'affichages au siège et dans les mairies déléguées

1.5 Mise à disposition de registres de concertation

Des registres de concertation ont été mis à disposition dans les différentes mairies des communes déléguées du territoire de Mesnil-en-Ouche durant toute la phase d'études du document d'urbanisme. Le public était invité à y déposer ses observations, directement rédigées dans le cahier de concertation, ou par courrier et courriel, adressés à l'adresse électronique : urbanisme@meo27.fr. Les élus feront une réponse aux habitants ayant fait de leur demande.

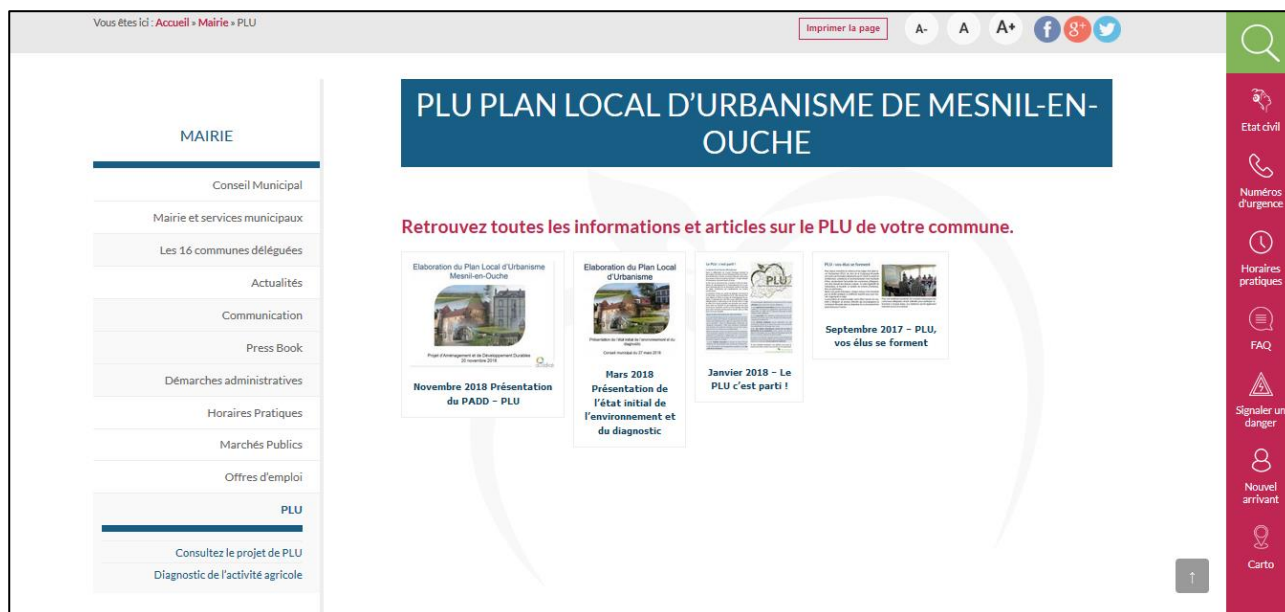
Une vingtaine d'observations a été enregistrée sur ces registres de concertation et cette adresse électronique. Les principales observations ont porté sur les points suivants :

- Demandes de terrain constructible : ces requêtes ont été étudiées par les instances de travail sur le PLU en prenant en compte la localisation de la demande et les enjeux identifiés (urbains, agricoles, prise en compte des risques, ...). Si une partie de ces requêtes a pu être satisfaite par un classement en zone constructible (urbaine ou à urbaniser), une suite favorable n'a pas été donnée à certaines demandes, notamment lorsque ces demandes se trouvaient en zones agricole ou naturelle loin des espaces bâtis.
- Demandes concernant la prise en compte du patrimoine naturel : l'ensemble des éléments naturels ont été identifiés au titre du Code de l'Urbanisme pour permettre leur protection et leur valorisation : alignements boisés, vergers, mares, boisements, etc.
- ...

1.6 Mise en ligne d'un accès dédié accessible depuis le site de la commune nouvelle

Sur le site internet de la commune nouvelle de Mesnil-en-Ouche, une page dédiée au PLU a été publiée et mise à jour tout au long de la phase d'études.

Cette page permet d'accéder aux informations, aux supports de présentations des réunions publiques ou encore aux articles, concernant la démarche de l'élaboration du Plan Local d'Urbanisme de Mesnil-en-Ouche.



De plus, cette page dédiée intègre une rubrique pour la consultation des pièces réglementaires présentées lors des réunions publiques avant arrêt du PLU.



1.7 Exposition publique

Une exposition publique a été réalisée au siège de la commune nouvelle, dans les locaux de Beaumesnil. Cette exposition était composée de 6 panneaux au format A1. Elle était également présentée lors des animations organisées par la commune : balade urbaine sur l'étude de revitalisation de centre-bourg, forum des associations, réunions publiques,...

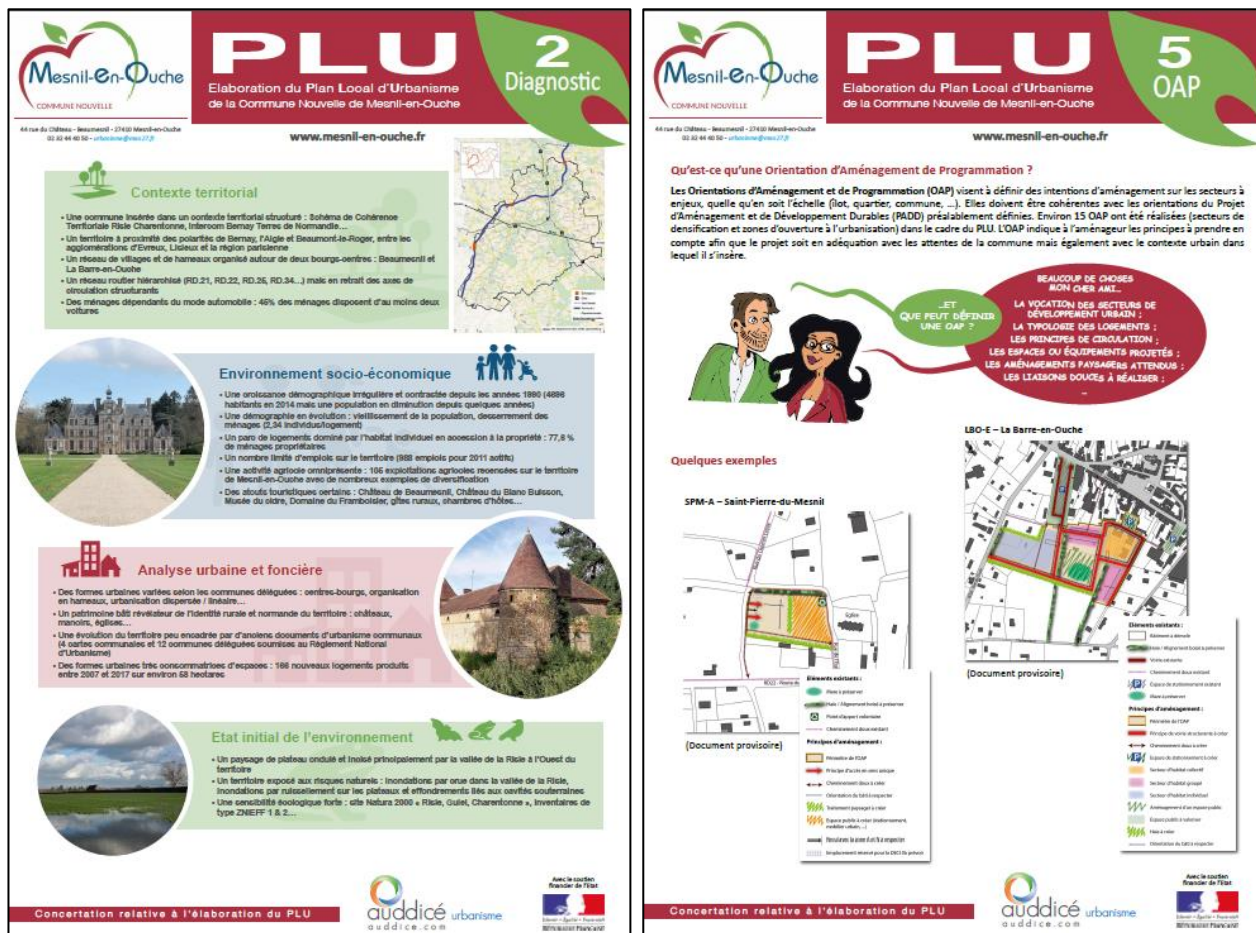


Figure 9. Exemples de panneaux d'exposition